

# 大崎上島町 社協だより

〒725-0401 広島県豊田郡大崎上島町木江5-9  
社会福祉法人 大崎上島町社会福祉協議会 (TEL 0846-62-1718)  
ホームページ <http://www.syakyo.net/>

No. 185  
2018(平成30)年9月発行



「お互いさま」の災害復興支援を  
社協はつなげてまいります



## 活動の振り返りと今後に向けて… 被災者生活サポートボラネット推進会議開催

9月7日(金)、木江保健福祉センターにおいて、大崎上島町被災者生活サポートボラネット推進会議が開催され、今年7月13日(金)に開設された「大崎上島町災害ボランティアセンター」(以下、ボラセン)の運営報告と今後の運営等について、町内の関係機関・団体と協議をしました。

各委員から、「一人では片付けができない方から、ボラセンがあって本当に助かったという声を聞いた」、「近所も被災していたので頼むことが出来ない中、ボランティアさんが来てくれて本当に助かった」といったうれしい声の一方、「ボラセンの存在をご存じない方もいるかもしれない」という意見もあり、もっと地域住民の方に知っていただくことが必要だと感じました。

今後も引き続き、被災者の生活復興に向けて支援を行うとともに、「心のケア」にも目を向けて、推進メンバー皆で連携して支えてまいります。





9月5日(水)、木江小学校の3.4年生を迎えて木江サロンが開催されました。

今回は、十五夜にちなんでお月見飾りを作りました。サロン参加者に教えてもらいながら折ったウサギに表情を描いたり、色々工夫して、みんな上手に作ることができました。



サロン参加者も交流を通じ、「歌に感動しました!」「毎回元気をもらっています!」「恒例の行事にしたい!」とイキイキとした表情で、皆さん楽しまれた様子でした。子供たちの力強い歌声と可愛らしい姿に盛り上がり、時間もあっという間に過ぎました。

来年も交流会を楽しみに、サロンで「元気に」「楽しく」笑い合って過ごしましょう!

木江サロン・木江小学校交流会



## サロン de 体験

一部区間以外※は「フリー乗降」が出来るけん、よく確認してね!



手すりやステップがあるけん、乗りやすいわあ〜

9月11日(火)、役場総務企画課・さんようバスと共同で【バスの乗り方教室】を本郷サロンで開催し、14名の方が参加されました。

今後、運転が難しくなり免許証の返納で、高齢者にとってバスの利用も必要になります。しかし、参加者は現在運転されている為、バスを利用したことがない方がほとんどでした。

当日車内では、バスの乗り方や注意事項・時刻表の見方を学び、乗車に関する質問にも答えて頂きました。懐かしい風景に思い出話や世間話に花が咲き、車窓からの普段と違う景色も楽しむことができ、有意義な時間となりました。

「ひとりでは不安...でも、みんなで気兼ねなくバスの体験乗車できて良い!」と、これからの日常生活でのバスの活用方法を楽しく勉強しました。

今後も行政と連携し、サロンで乗り方教室の提案を通して、地域住民にバスに親しんでいただき、公共交通の活性化のお手伝いをしたいと思います。



乗る時は整理券を取るんじゃったね〜  
自分用の時刻表を作るのもいいね

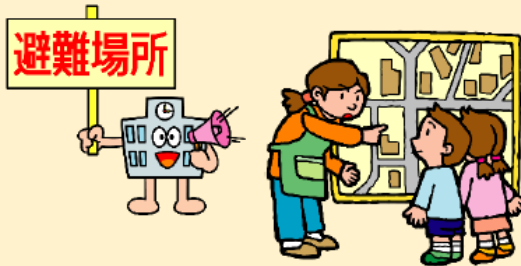
※フリー乗降できない一部区間

古江〜盛谷、原下〜中野農協まで(大崎上島バスが1日より)

## 日頃から意識しておきたい

## 災害時の備え ②

地震や台風などを防ぐことはできませんが、私たちの日々の備えにより、被害を軽減することができます。いざという時に慌てないためにも普段から準備しておくことが大切です。



### 避難場所や連絡方法

いざ災害が起きた時にあわてずに避難するためにも避難場所、避難経路を事前に確認しておきましょう。



### 住まいの安全チェック

大地震が発生したときには「家具は必ず倒れるもの」と考えて、転倒防止対策を講じておく必要があります。



### 非常持ち出し品の準備

非常時に持ち出すべきものをあらかじめリュックサックに詰めておき、いつでもすぐに持ち出せるようにしておきましょう。



### 職場でも

災害はいつどこで起きるかわかりません。職場においても日頃から災害対策を検討し、従業員やお客様を災害から守りましょう。

人の命を救う知識や技術が学べる救急法を受講することも大切です。  
地震や風水害、火災など災害の状況に応じた備えを考えてみましょう。

参考：日本赤十字社—地域で考えてほしい 災害時の備え

《相談窓口・問い合わせ》大崎上島町地域包括支援センター ☎67-0022

大崎上島町木江5-9（木江保健福祉センター内）



### 大崎上島町共同募金委員会よりお知らせ

今年も10月1日から赤い羽根共同募金運動が始まります。赤い羽根共同募金運動は昭和22年に国民たすけあい運動として始まりました。運動創設72年目を迎え、社会が大きく変化する中で、社会福祉の課題解決に取り組む運動や、災害被災者への支援を進めています。ぜひ趣旨をご理解いただき、ご協力いただきますようお願い申し上げます。



# ご寄付ありがとうございました

お寄せいただいたご寄付は、福祉のまちづくり推進のため、有効に活用させていただきます。

【平成30年8月11日～平成30年9月14日お申し出分】

## 【香典返し】

- ・東野 増本 千枝子様 (故夫 昭夫 様)
- ・原田 角本 貢 様 (故母 チヅ子様)
- ・木江 奥田 和靖 様 (故妻 君子 様)
- ・広島市 杉原 孝夫 様 (故母 幸 様)
- ・中野 西部 智子 様 (故母 倫子 様)
- ・原田 金原 繁子 様 (故夫 兼雄 様)
- ・原田 山本 正喜 様 (故父 正行 様)
- ・東野 高羽 八重子様 (故夫 芳一 様)

## 【生前のお礼】

- ・木江 葛野 ユミエ様 (故娘 昌子 様)
- ・東野 平本 美恵 様 (故母 三千代様)

## 【生前のお礼】

- ・明石 金出 良雄 様 (故叔母 松本八重子様)
- ・明石 魚本 多恵子様 (故夫 務 様)

## 【一般寄付】

- ・大串 奥本 勝時 様 (災害ボランティア支援のお礼)
- ・木江 近藤 守孝 様 (福祉用具借用のお礼)
- ・中野 森田 茂雄 様
- ・中野 長濱 里江 様 (福祉用具借用のお礼)
- ・木江 塩飽 篤司 様 (災害ボラセン支援金)
- ・宇治市 NPO認知症予防ネット 様 (災害ボラセン支援金)
- ・1973年度卒業生大崎中学校同窓会 様  
(還暦同窓会費の一部)
- ・匿名 (5名様)

## 介護者家族会

～10月定例会のご案内～

日時：10月12日(金)  
10:00～11:30  
場所：大崎老人福祉センター  
1階「すまいるーむ」  
対象者：在宅で介護されている方  
もしくは、介護されていた方

## ふくし相談会 & 暮らしの相談会

日時：10月2日(火)  
13:30～14:30(受付)  
場所：大崎上島開発総合センター  
内容：介護保険制度の利用や  
福祉に関するご相談  
対象者：大崎上島町にお住いの方

## 認知症の人と家族の会

～10月定例会のご案内～

日時：10月26日(金)  
9:30～11:30  
場所：オレンジハウス  
対象者：認知症状がある方  
在宅で介護されている方



## 老人クラブ連合会より 第19回

### グラウンドゴルフ大会のご案内

日程：10月18日(木)  
参加対象：大崎上島町在住の  
老人クラブ会員の方  
会場：シーパーク大串  
申込先：単位老人クラブ会長まで  
申込締切：10月1日(月)まで

## 野外研修旅行のご案内

日程：11月7日(水)  
参加対象：大崎上島町在住の  
老人クラブ会員の方  
参加費：8,000円  
行き先：鞆の浦、杉ル歐風亭など  
申込先：単位老人クラブ会長まで  
申込締切：10月17日(水)まで



## 身体障害者福祉協議会より スポーツ大会のご案内

日程：10月13日(土)  
13時開始  
参加対象：大崎上島町身体障害者  
福祉協議会、わかばの会 会員  
会場：ふれあいホール大崎  
申込先：理事または、地区役員  
申込締切：9月25日(火)まで

## お詫びと訂正

社協だよりNo.183, 184 (7,8月号) 当ページの「ご寄付」の欄において、誤りがありました。

誤 広島市 望月 祥二 様 (故父 友二 様) → 正 広島市 望月 祥二 様 (故甥 友二 様)

誤 木江 高橋 幹雄 様 (故兄 公博 様) → 正 木江 高橋 幹雄 様 (故弟 公博 様)

お詫び申し上げます、訂正させていただきます。



「社協だより」は、皆様からの社協会費・寄付金などにより、発行させていただいております。

「住み慣れた地域で暮らし続けたい」この思いを地域で実現していくためにスタートしたのが「かみじまネット」。

暮らしの中でちょっとした困り事のある人（利用者）と、ちょっとしたことならお手伝いができる人（協力者）が助け合う活動です。この活動は「一緒に」がキーワードで、それぞれができることや特技を生かし、支え合う仕組みとなっています。社協はこの活動を通じて“互近助（ごきんじょ）”同士のつながりづくりをお手伝いします。

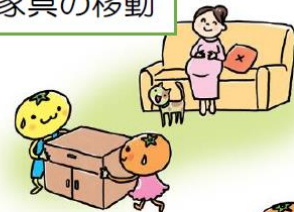
「困ったな…」 「助けて欲しいな…」 と思ったら、担当職員がお話を伺いますので、まずは社協にご連絡ください。

例えば、こんなお手伝いをします!!



蛍光灯の交換

家具の移動



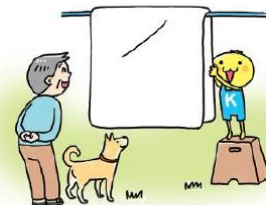
ちょっとした家事の手伝い



墓参り・掃除



散髪・美容院の同行



布団干し



通院の付き添い



買い物・散歩同行



ゴミの処理・分別

○利用者… 日常生活援助を必要とされる町内在住の方

○利用料… 1時間 300円

○利用時間… 原則2時間以内です

内容によっては、活動提供をお断りすることがありますが、解決に向けて一緒に考えます。

<お断りをさせていただく例>

- ・相談内容が事業目的（趣旨）に合わない時。
- ・他のサービスのほうがふさわしい時。
- ・専門知識や技能が必要な時。
- ・車での送迎・通院など



お手伝いして下さる協力員さんも随時募集しています!!  
地域を笑顔にしていきましょう!



<お問い合わせ>

大崎上島町社会福祉協議会

担当 米今、藤原(仁)

電話 62-1718

この事業は、共同募金の助成を受けて実施しています。

