

大崎上島町 社協だより

No. 107

2012(平成24)年3月発行

〒725-0401 広島県豊田郡大崎上島町木江5-9
社会福祉法人 大崎上島町社会福祉協議会 (TEL 62-1718)
ホームページ <http://www.syakyo.net/>



～地域のみなさんの声を聞かせて頂きました～



小地域福祉座談会



上の谷サロン



2月10日、宇浜サロン、2月16日、上の谷サロンで座談会を開催しました。

- ・空き家問題 ・安心電話
- ・一人で介護をしている不安
- ・昼間一人になる不安
- ・通院のこと、等

たくさんのご意見を頂き、みなさんと話し合う中で、地域で協力し合っていることもわかりました。

社協としても、安心して暮らせる地域づくりを目指した事業を進めてまいりますので、これからもご支援、ご協力をお願いいたします。

宇浜サロン



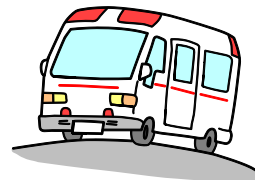
座談会の終わりに、音楽に合わせて、ストレッチ体操。心と身体をほぐしました。



(救急医療情報キット)

地域に広がっています

命の宝箱



～高齢者宅を中心に、緊急れんらく先、医療情報を保管します～

「命の宝箱」って何？

自宅に救急車を呼ぶなど「もしも・・・」の時に備えるものです。

「命の宝箱」には、**持病・かかりつけ医・緊急連絡先**などを記入した用紙を入れて、**冷蔵庫に保管**します。救急時には救急隊員が冷蔵庫から取り出し、適切な救急医療活動のために活用します。

どうして、冷蔵庫なの？

ほとんどのお宅の冷蔵庫は台所にあるので、救急隊員が見つけやすいからです。



救急隊員にはすぐにわかるの？

玄関と冷蔵庫にシールを貼っておきます。消防署には、前もって、連絡しています。



これが「命の宝箱」！！

地域づくり会議実施地区のみなさんが、ペットボトルやプラスチック容器を利用して、作成しています。

社会福祉協議会では、平成20年度より地域づくり会議を展開して、今年度で4年目となります。大崎上島町でも、高齢者のひとり暮らし世帯が増加し、急病・事故等、万一の事が起こった場合に、家族から情報を得ることが難しくなっています。



命の宝箱づくりをする本郷区のみなさんです。

この「命の宝箱」の活用により、医療機関での処置、家族への連絡が迅速に行えることから、「地域づくり会議」実施地区でこのシステムを取り組んでいる地区もあります。

※「命の宝箱」づくりは広島県の医師会でも呼び掛けられています。地区で取り組んでみたいというご希望がございましたら、社協までご連絡ください。

社協 ☎ 62-1718





必要な時には
子どもに助けを
求めましょう

『一人暮らしのAさんの所に行ってみたら、居間のこたつで動けなくなっている。』と、連絡があり訪問してみると、「2、3日前から食欲がなかったので余り食べていない。」とのこと。寝ていれば大丈夫と言われましたが、近所の人がかかりつけの医院に連れて行ってくれました。その時、子どもさんに状況を伝えようとしたら・・・

親心

子どもに迷惑を
かけたくない!



心配させたらかわ
いそうじゃけん連絡
せんでちょうだい。

遠いけん迷惑
かけられんよ。

子どもは忙しい
んじゃけん言わな
いで!

あの子は大事な
仕事をしようけん
大変なんよ。

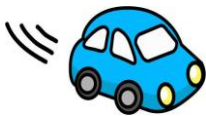
このような方が非常に多いのが現実です。

気持は分かりますが「家族」に勝る絆はありません。連絡をすると、たいてい「ありがとうございました」「お世話になりました」と急いで帰ってきてくれます。

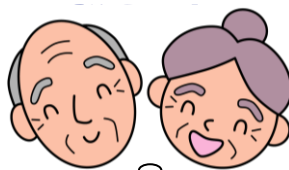
子どもさんは、思っている以上に田舎に残している「親」を心配しています。

必要以上に元気がらないで素直に「最近自信がなくなって・・・」と正直な気持ちを日ごろから子どもさんに伝えておきましょう。

近所や親戚にお世話になったら、それも子どもさんに伝えましょう。田舎暮らしを続けるにはご近所力を高めるのが大前提です。



近所の□□さんに
この前病院に連れて
行ってもらったんよ。



親戚の〇〇さんが
時々おかずを持って
来てくれるんよ。



△△さんが、買い物
に行く時は声をかけて
くれるんよ。

《相談窓口・問い合わせ》



大崎上島町地域包括支援センター (担当: 谷本 小松 田原)

大崎上島町木江5-9 (木江保健福祉センター内) ☎67-0022

ご寄付 ありがとうございます

お寄せいただいたご寄付は、福祉のまちづくり推進のため、有効に活用させていただきます。

【平成24年2月10日～3月8日お申し出分】

【香典返し】

- ・中野 亀田 良英 様 (故母 エミコ 様)
- ・ " 文田 満也 様 (故父 清 様)
- ・ " 近藤 範之 様 (故父 照壮 様)
- ・原田 恋田 昭洋 様 (故母 豊子 様)
- ・大串 野口恵美子 様 (故母 喜連川朝子 様)
- ・木江 望月 聖喜 様 (故母 正子 様)
- ・ " 重松 幸子 様 (故夫 正 様)
- ・ " 齋藤 健介 様 (故父 正 様)
- ・明石 小山 巧 様 (故子 祐司 様)



【一般寄附】

- ・中野 故 檜山 光司 様 (生前のお礼)
- ・原田 故 山本チサエ 様 (生前のお礼)
- ・東野 故 土井 友三 様 (生前のお礼)
- ・ " 吉本 恭子 様
(故夫 佑幸 様の生前のお礼)
- ・匿名 (3名様)

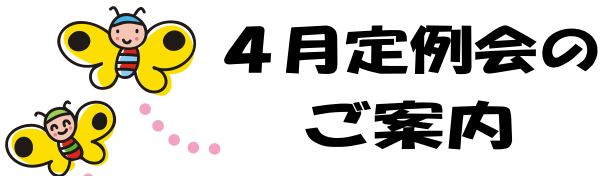
お詫び と 訂正

2月号のご寄付の掲載に誤りがありました。
お詫びして訂正致します。

- | | |
|---|-----------------------|
| 誤 | 大串 宇郷 千代美 様 (故父 堅史 様) |
| 正 | 大串 宇郷 千代美 様 (故夫 堅史 様) |

お知らせ

介護者家族会



どなたでも、参加できます♪

- | | |
|----|--------------------------------|
| 日時 | 平成24年4月13日 (金)
午前10時～11時30分 |
| 場所 | 大崎老人福祉センター
2階集会室 |
| 内容 | 平成23年度活動報告他
情報交換 |



大崎上島町社会福祉協議会臨時職員募集のお知らせ

この度社協では、広島県雇用関連基金事業として小地域福祉活動推進事業に携わっていただく「臨時職員」1名を次のとおり募集します。

1. 採用予定人員 臨時職員1名 (小地域福祉活動推進事業推進補助員)
2. 受験資格 満59歳以下で大崎上島町及び周辺市町に住所を有する方で、普通自動車免許を有し、簡単なパソコン操作ができる方
3. 受付期間 平成24年3月19日 (月)～23日 (金) 午後5時まで
受付事務は、午前9時から午後5時まで行います。
4. 採用申込 上記受付期間中に社協本所 (木江保健福祉センター) へ JIS規格の履歴書を提出して下さい。
5. 採用選考方法 面接選考 (面接日 3月28日 (水) 午前9時～: 本所)
6. 臨時職員採用選考についてのお問い合わせ
大崎上島町社会福祉協議会 本所 (☎62-1718)
担当: 事務局長 泉 潔

